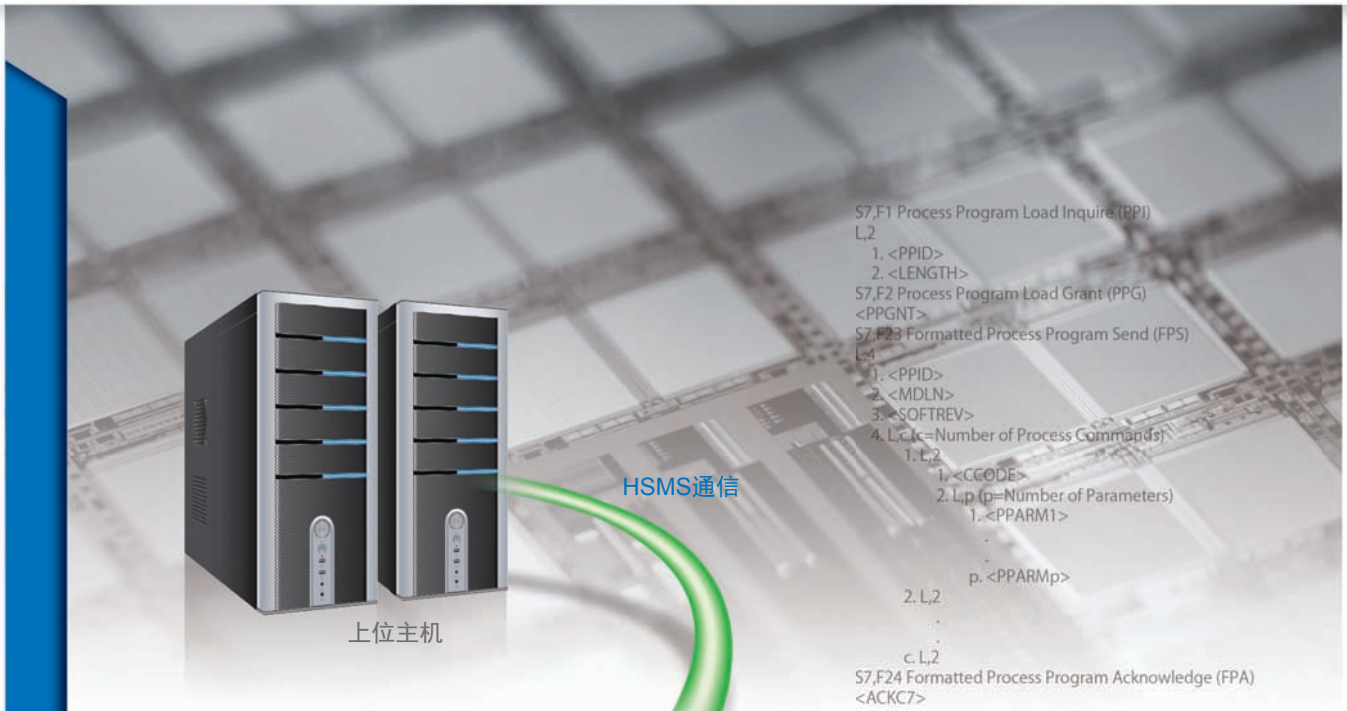


# 机器自动化控制器NJ系列 搭载SECS/GEM的CPU单元

NJ501-1340



在机器自动化控制器 NJ 系列中  
搭载半导体行业标准 SECS/GEM 通信功能

# 降低成本

结合机器控制和上位通信，可在短时间内以低成本轻松实现SECS/GEM通信。

## 与上位主机直接通信

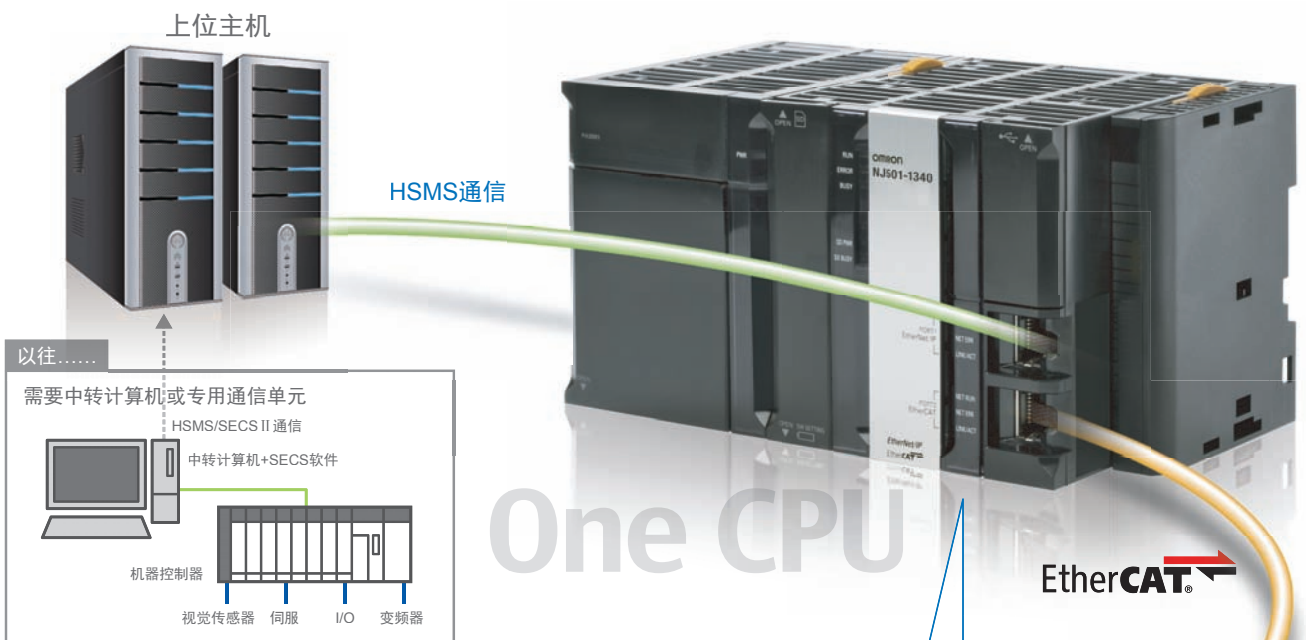
无需中转计算机/专用通信单元/软件

## 有助于设备小型化

CPU单元可直连上位主机

## 无需年度合约

降低运行成本



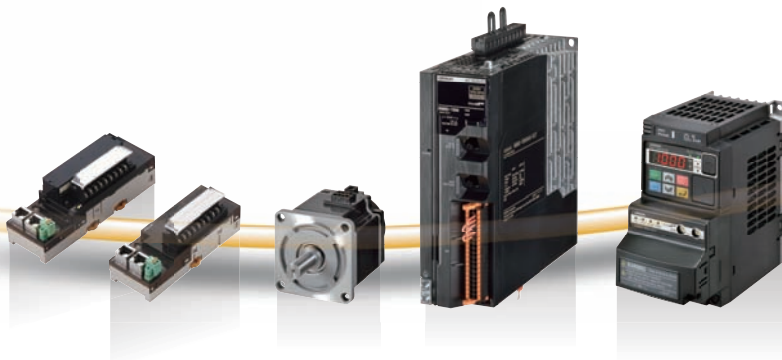
SEMI通信标准 符合Full-GEM+

自定义信息功能

Non-GEM	E30 GEM	GEM300 E39 OSS E87 CMS, E40 P.M, E84 C.M, E90 STS	Application Model
	E5 SECS II		Message Definition
E4 SECS I	E37 HSMS-SS		Logical Protocol
RS-232C	TCP/IP		Physical Protocol
	Ethernet		

NJ501-1340可用范围

Full-GEM可用范围



# 轻松设计

使用SECS/GEM配置，  
无需编程即可实现通信设定。

## 无需地址设定

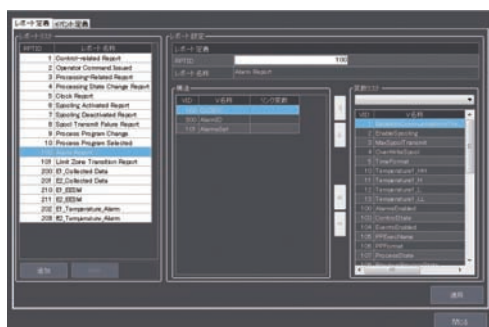
变量编程无需地址设定

## 计算机与机器控制器之间无需编程

使用一台CPU，无需在中转计算机和机器控制器之间通信

## 缩短SECS/GEM设计期间

通过SECS/GEM配置缩短设计期间



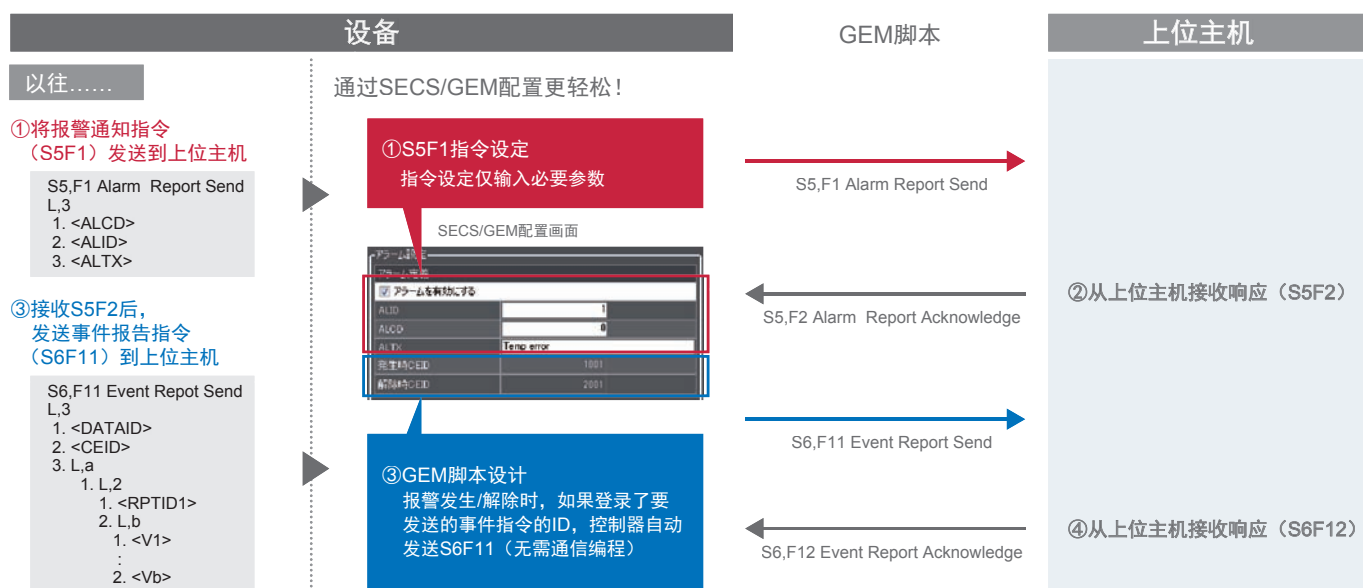
SECS/GEM配置画面

读取二维码  
查看动画！



[www.fa.omron.co.jp/config/](http://www.fa.omron.co.jp/config/)

## SECS/GEM设定示例（Alarm Report）




Sysmac为欧姆龙株式会社在日本和其它国家用于欧姆龙工厂自动化产品的商标或注册商标。  
SEMI®是Semiconductor Equipment and Materials International在美国及其它国家的商标或注册商标。  
Windows是美国Microsoft Corporation在美国及其它国家的注册商标。  
EtherCAT®是德国Beckhoff Automation GmbH提供许可的注册商标，是获得专利保护的技术。  
EtherNet/IP™和DeviceNet™是ODVA的商标。  
记载的其他公司名称和名称等是各公司的注册商标或商标。

# 种类

## 关于国际标准

- 符号的含义如下。UC1: cULus (Class I Div 2 危险场所认证获得产品)、N: NK、L: 劳埃德、CE: EU指令、RCM: RCM标志、KC: 韩国电波法注册。
- 关于使用条件请另行咨询。

## NJ系列 CPU单元

产品名称	规格				消耗电流 (A)		型号	国际标准
	输入输出点数/构成单元安装台数 (最大扩展机架数)	程序容量	变量容量	运动轴数	5V系	24V系		
 搭载SECS/GEM的CPU单元	2560点/40台 (最多扩展3个机架)	20MB	2MB: 断电保存 4MB: 断电不保存	16	1.90	—	NJ501-1340	UC1、 N、L、 CE、 RCM、 KC

## 自动化软件Sysmac Studio

初次购买时, 请购买DVD和许可证。DVD和许可证也可单独购买。授权版中不含DVD媒体。

产品名称	规格	消耗电流 (A)		型号	国际标准
		许可证数	媒体		
<b>Sysmac Studio 标准版 Ver.1.0□□</b>	Sysmac Studio是为以NJ/NX系列CPU单元及NY系列工业用PC为主的机器自动化控制器、EtherCAT从站及HMI等的设定、编程、调试、维护提供整合开发环境的软件。 可在以下环境中运行。 Windows 7 (32bit版/64bit版) / Windows 8 (32bit版/64bit版) / Windows 8.1 (32bit版/64bit版) / Windows 10 (32bit版/64bit版) Sysmac Studio标准版本的DVD媒体中包含EtherNet/IP、DeviceNet、串行通信、显示器画图工具 (CX-Designer)。 详情请参见欧姆龙网站 (www.fa.omron.com.cn) 的产品信息。	无 (仅媒介)	DVD	SYSMAC-SE200D	—
		1个授权版本*	—	SYSMAC-SE201L	—

\* Sysmac Studio备有多许可产品 (3、10、30、50个许可) 供您选择。

## SECS/GEM配置

初次购买时, 请购买本软件的许可证和Sysmac Studio标准版的DVD媒体。

本软件包含于Sysmac Studio标准版的DVD媒体。授权版本不含安装用DVD媒体。

产品名称	规格	消耗电流 (A)		型号	国际标准
		许可证数	媒体		
<b>SECS/GEM配置 Ver.1.0□□</b>	SECS/GEM配置是用于NJ501搭载SECS/GEM的CPU单元的HSMS、SECS II 和GEM设定的软件。 可在以下环境中运行。 OS: Windows XP (Service Pack3以上、32bit版) / Windows Vista (32bit版) / Windows 7 (32bit版/64bit版) 包含于Sysmac Studio标准版的DVD媒体。	1个授权版本	—	WS02-GCTL1	—

## CPU单元附件

CPU单元附带以下附件。

项目	规格
电池	CJ1W-BAT01
端盖	CJ1W-TER01 (CPU机架的右端需要安装)
终端板	PEP-M (2个)
存储卡 (闪存)	HMC-SD491

详情请参见“机器自动化控制器 NJ/NX系列”的数据表。

## 欧姆龙自动化 (中国) 有限公司

技术咨询

网 址: <http://www.fa.omron.com.cn>  
400 咨询热线: 400-820-4535



—服务—



—资讯—

特约店

注: 规格如有变更, 恕不另行通知。请以最新产品说明书为准。