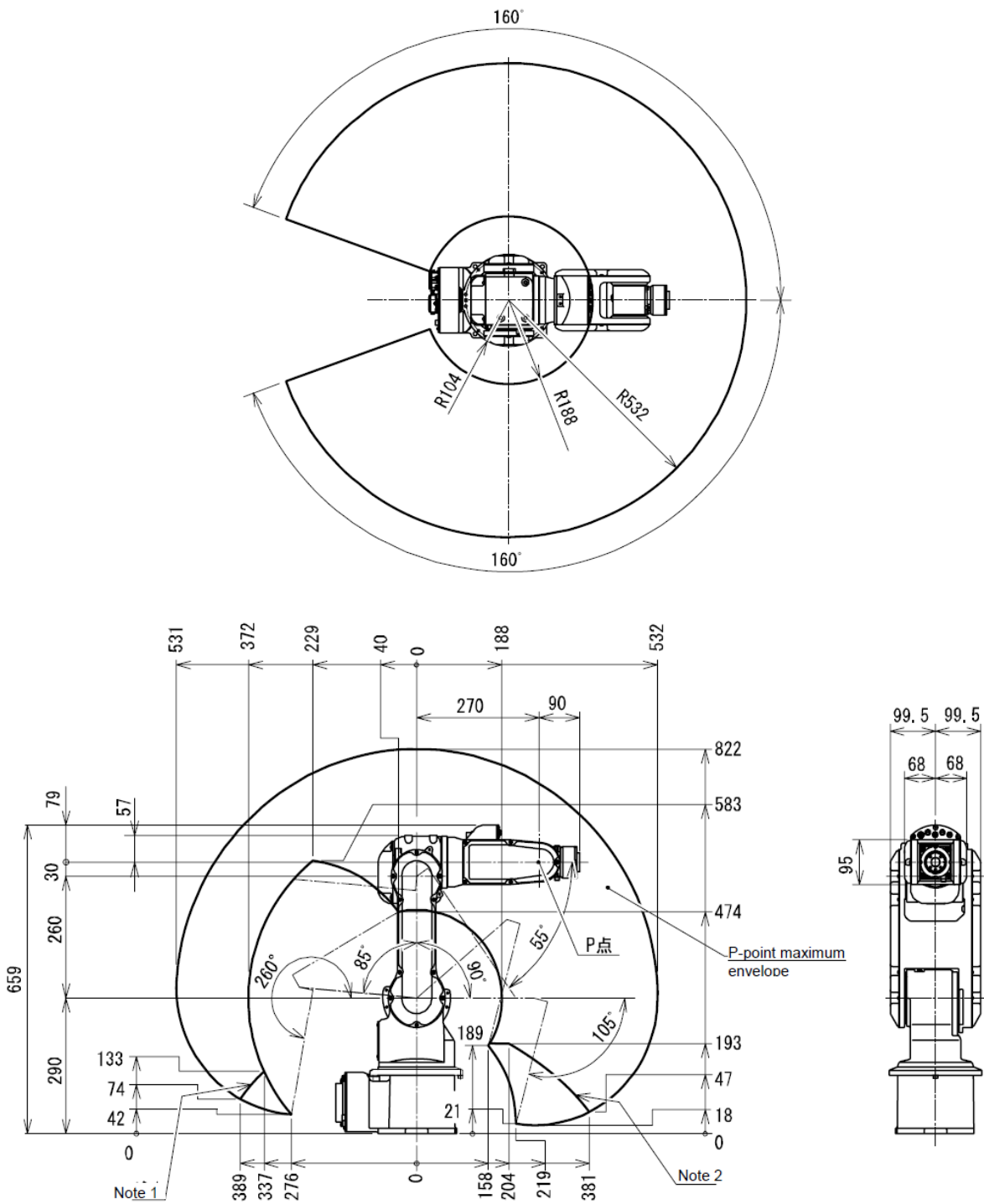


MOTOMAN-MH3F

搭载小型控制柜的轻量级机器人！

- 全部轴使用 80W 以下的马达
- 可在只有 B5 大小的空间内设置（底座尺寸：240*170mm）
- 搭载 AGV，适合实验用途和教育用途
- 内置气管和装备电缆
- 可置地式，壁挂式，吊装式摆放



项目		型号	MOTOMAN-MH3F
机型			YR-MH0003F-A00
构造			Vertically Articulated
自由度			6
负载			3 kg
最大伸长范围			532 mm
重复定位精度			±0.03 mm
动作范围	S轴		-160° ~ +160°
	L轴		-85° ~ +90°
	U轴		-105° ~ +260°
	R轴		-170° ~ +170°
	B轴		-120° ~ +120°
	T轴		-360° ~ +360°
最大速度	S轴		3.49 rad/s, 200°/s
	L轴		2.62 rad/s, 150°/s
	U轴		3.32 rad/s, 190°/s
	R轴		5.24 rad/s, 300°/s
	B轴		5.24 rad/s, 300°/s
	T轴		7.33 rad/s, 420°/s
容许力矩	R轴		5.39 N m (0.55 kgf m)
	B轴		5.39 N m (0.55 kgf m)
	T轴		2.94 N m (0.3 kgf m)
容许惯性力矩 (GD ² /4)	R轴		0.10 kg m ²
	B轴		0.10 kg m ²
	T轴		0.03 kg m ²
本体质量			27 kg
防护等级			Body: No IP class, Wrist: No IP class
喷涂颜色			White: Munsell value N9.5
电源容量			0.5 KVA
安装方式			Floor-mounted Wall-mounted (S-axis motion range of ±25°) : optional Ceiling-mounted: optional
电缆长度			Standard: 4 m, maximum: 20 m